



Boletim 1369

Elaborado:  
9/7/2020



## Comportamento e Análise da Precipitação

Segundo dados do Cptec, a precipitação observada dos últimos dias em Roraima, mostra que o acumulado de chuva no oeste do Estado foi próximo de 100mm. Já os dados registrados pela estação automática A135 do Inmet, mostrou que durante 25 dias de chuva em junho de 2020, o acumulado de precipitação foi de 351,9mm com temperatura média de 27,7°C. Em julho já choveu 104,2mm em Boa Vista. Conforme a *Figura 1*, o prognóstico das tendências climáticas para o **trimestre JUL-AGO-SET**, mostra que **51% dos modelos climáticos indicam condição de neutralidade**, 2% indicam El Niño e 47% indicam La Niña. A previsão para os próximos meses é de chuva acima da normal climatológica em de Roraima. **A referência histórica de precipitação em Boa Vista é de 1678,6mm de chuva. De janeiro a junho de 2020, o acumulado de precipitação foi de 815,8mm, com a maior precipitação no mês de Junho (351,9mm) e a menor precipitação em Março (2,4mm)**

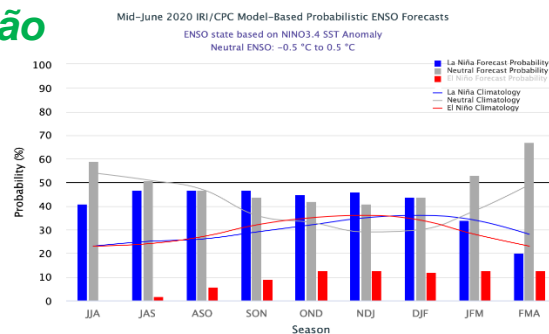


Figura 1

## Previsão de Precipitação

As atuais condições oceânicas e atmosféricas no oceano Pacífico Tropical indicam permanência do fenômeno El Niño-Oscilação Sul (ENOS) em condições de neutralidade para os próximos meses, porém com 47% de previsão de ocorrer La Niña. De acordo com o Sipam, a previsão de chuva para os próximos dias em Boa Vista é de tempo **parcialmente nublado a nublado com chuva**; com temperaturas estáveis variando entre 20°C e 30°C, umidade entre 65% e 95% e ventos direção E-NE (intensidade fraca/moderada) com possíveis rajadas isoladas. Conforme o modelo de previsão da *Figura 2*, o norte do Estado será atingido com chuvas próximas de 25mm. A previsão sazonal para o **trimestre JUL-AGO-SET** é de chuvas acima da normal climatológica em Roraima.

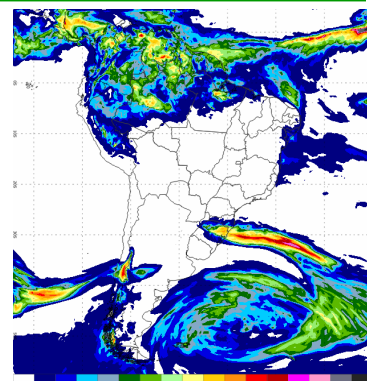
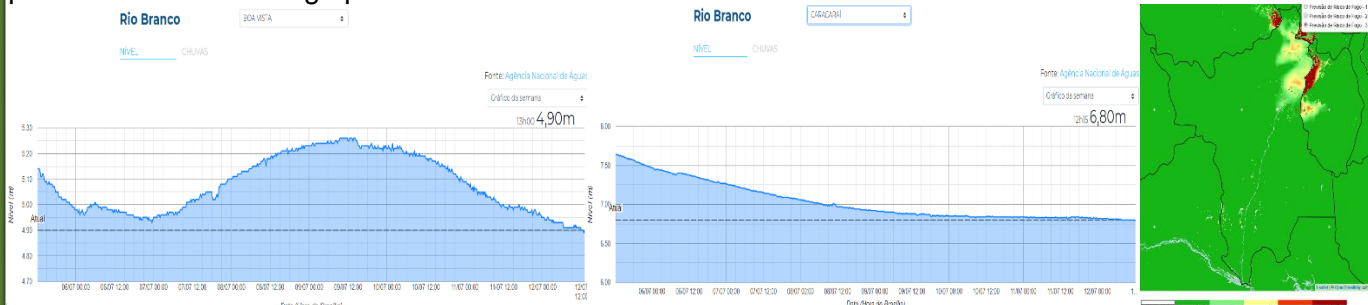


Figura 2 - Modelo COSMO (7 x 7km) - INMET. Modelo de precipitação acumulada

## Monitoramento Níveis Fluviométricos e Focos de Queima

Segundo dados obtidos da RNH (Rede Hidrometeorológica Nacional), hoje, o nível do Rio Branco em Boa Vista se encontra em **4,9m** e em Caracaraí **6,8m**. Comparando com 2019 os níveis foram, respectivamente 4,81m e 6,02m. Em julho de 2020, já foram registrados 3 focos de queima, totalizando 1658 focos no ano. Já em julho de 2019 registrou-se 21 focos de um total anual de 4784 focos. A previsão de risco de fogo para três dias é de mínimo a baixo no Estado de Roraima.

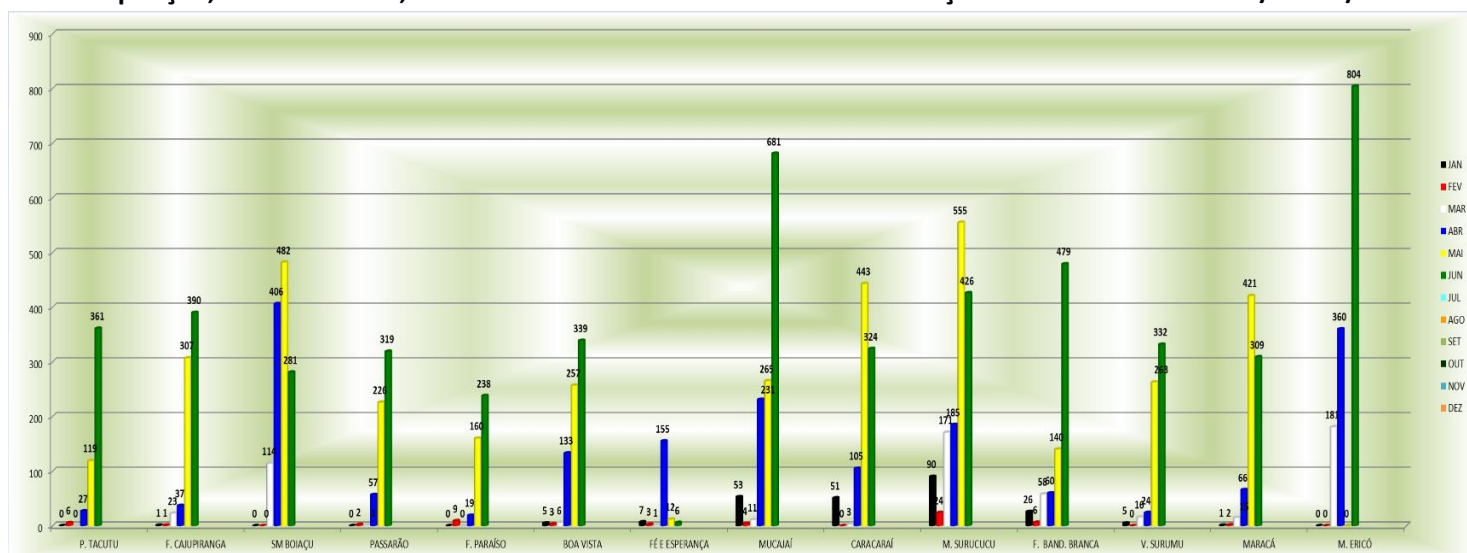


A segunda quinzena do mês de abril marca o início do período chuvoso no Estado; o que terá como consequência a elevação de nível dos principais rios da Sub Bacia Rio Branco (Rio Tacutu, Uiramutã e Uraricoera), que tiveram baixos registros nos últimos anos. Tendo em vista que o período chuvoso deve se estender até o mês de setembro, recomenda-se que a defesa civil dos municípios e do Estado intensifiquem o monitoramento nas áreas de risco consideradas vulneráveis a alagamento, inundações e enxurradas

Boletim elaborado com dados fornecidos pela ANA, CAER, CPRM, FEMARRH, INMET, INPE, SIPAM e SUDAM. O uso das informações contidas neste boletim é de completa responsabilidade do usuário



## Precipitação, em milímetros, do mês de Janeiro a Junho de 2020 das Estações Telemétricas da ANA/CPRM/FEMARH



## Precipitação, em milímetros, do mês de Janeiro a Junho de 2020 das Estações Telemétricas da ANA/CPRM/FEMARH

